



## Keine Zeit für Ausfallzeiten

### Mit dem E-CHECK sorgen Sie vor

Laut einem der größten Sachversicherer in Deutschland gehen 30 Prozent aller Elektronikschäden auf Überspannung zurück. Einer von vielen guten Gründen, regelmäßig eine E-CHECK Prüfung durchzuführen.

Hinzu kommt: In der Betriebssicherheitsverordnung ist die Verantwortung der Betriebsinhaber für die Sicherheit ihrer Anlagen und Arbeitsmittel festgeschrieben.

### Ihre Verantwortung

Als Geschäftsführer/Betriebsinhaber sind Sie verantwortlich für die Sicherheit im Betrieb. Passiert etwas, fragt die Versicherung als erstes: **Ist die Prüfung regelmäßig erfolgt?**

Diese Anforderung können Sie mit dem E-CHECK erfüllen. Bei Gewerbetreibenden gilt diese Nachweispflicht gegenüber den Gewerbeaufsichtsämtern, den Berufsgenossenschaften und den Versicherungen.



## Energieeffizienz beginnt mit Sicherheit

Machen Sie jetzt den E-CHECK und verlangen Sie geprüfte Sicherheit für Ihren Betrieb. Vom Elektro-Innungsfachbetrieb in Ihrer Nähe.

Herausgeber/Impressum:

ArGe Medien  
im ZVEH



ArGe Medien im ZVEH  
Lilienthalallee 4  
60487 Frankfurt am Main

[www.e-check.de](http://www.e-check.de)

E | HANDWERK



**Erfolgsfaktor  
Sicherheit – Leistung  
rauf, Risiko runter**  
E-CHECK für Unternehmen



© 2017 ArGe Medien im ZVEH  
Bilderquellen: ArGe Medien im ZVEH, Esylux, Shutterstock: Nataliya Hora, Pressmaster, El Nariz, Monkey Business Images, 06photo



## Produktionsfaktor Sicherheit

Sicherheit und Energieeffizienz sind in allen Arbeitsbereichen wichtig – im Lager, in der Montagehalle genauso wie im Büro. Vor allem aber in der Fertigung: Denn wenn die Produktion ausfällt, kann schnell die Existenz des ganzen Unternehmens auf dem Spiel stehen. Für die regelmäßige Prüfung der Elektroinstallation und der Montage, Installation und Aufstellbedingungen von elektrischen und elektronischen Anlagen in Industrie und Gewerbe gelten strenge Vorschriften. Ein fachgerecht durchgeführter E-CHECK bietet Ihnen die geforderte geprüfte Sicherheit und deckt obendrein Energieeinsparpotenziale auf. Wer sie gezielt nutzt, kann seine Betriebskosten spürbar senken.





## Geprüfte Sicherheit für Ihren Betrieb: Der E-CHECK

### Gut für Ihren Betrieb: Der E-CHECK

Regelmäßige Prüfungen sind vorgeschrieben. In der Regel sollen geprüft werden (Richtwerte):

#### Alle vier Jahre:

Elektrische Anlagen und ortsfeste Betriebsmittel.\*

#### Mindestens jährlich:

Ortsveränderliche elektrische Betriebsmittel, Verlängerungs- und Geräteanschlussleitungen mit Steckvorrichtungen, Anschlussleitungen, bewegliche Leitungen mit Stecker und Festanschluss.\*\*

#### Jährlich:

Elektrische Anlagen und Betriebsmittel in „Betriebsstätten, Räumen und Anlagen besonderer Art“.\*

#### Monatlich:

Schutzmaßnahmen mit Fehlerstrom-Schutzeinrichtungen in vorübergehend stationären Anlagen.\*\*

#### Arbeitstäglich:

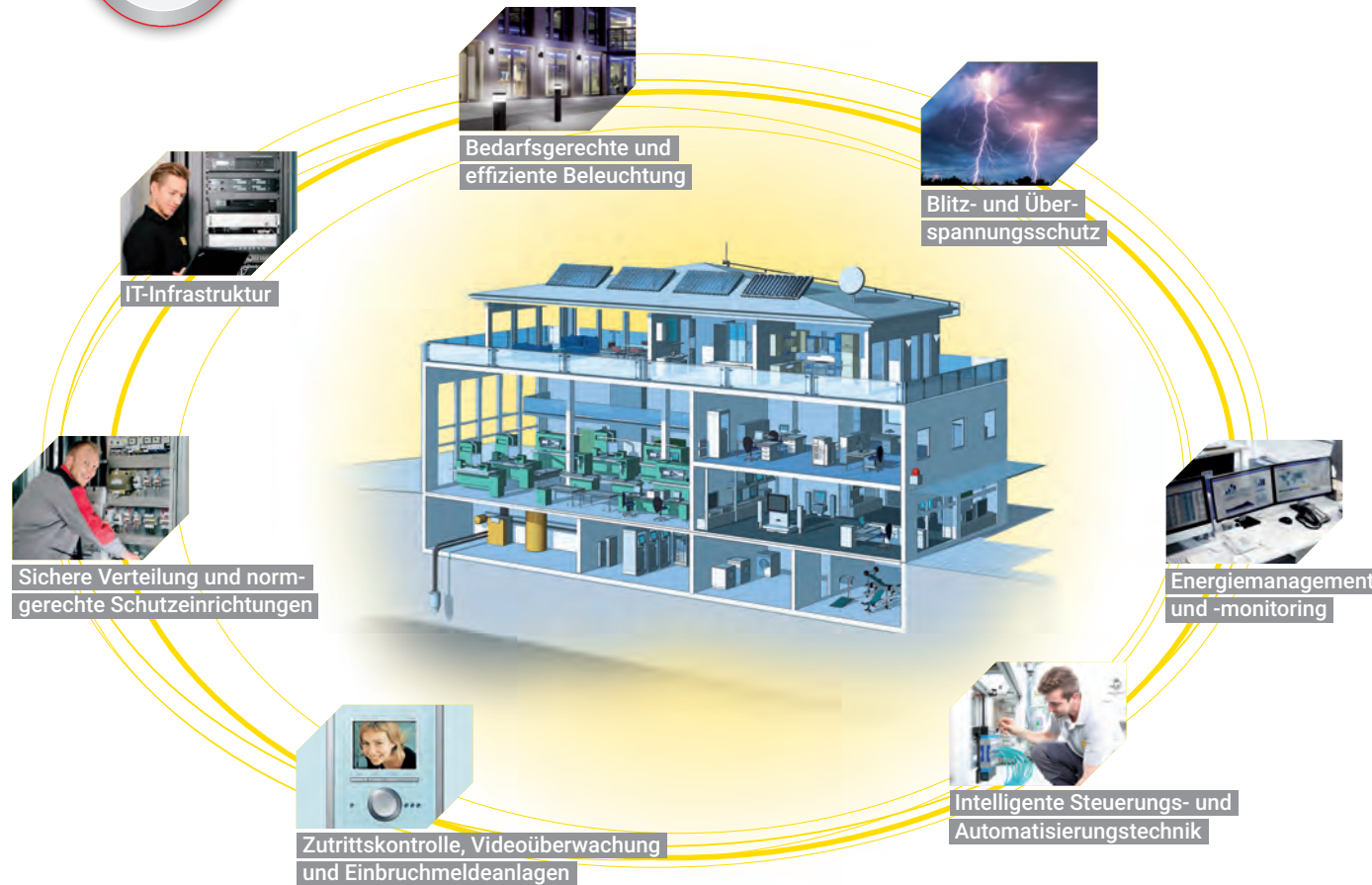
Fehlerstrom-, Differenzstrom- und Fehlerspannungsschutzschalter in nicht stationären Anlagen.\*\*\*

\* Durchführung vom Elektrofachbetrieb.

\*\* Durchführung vom Elektrofachbetrieb oder einer fachkundigen Person, die geeignete Mess- und Prüfgeräte verwendet.

\*\*\* Durchführung vom Benutzer selbst, durch Betätigung der Prüfeinrichtung.

# E-CHECK – geprüfte Sicherheit im Gewerbe



© Quelle: ArGe Medien im ZVEH, ESYLUX, GIRA, Shutterstock: goodluz, foxbat, Mihai Simonia, Rawpixel

Der Energieverbrauch ist ein Kostentreiber für Unternehmen. Ihr Elektro-Innungsfachbetrieb hilft Ihnen im Rahmen der E-CHECK Prüfung, ungenutzte Einsparpotenziale systematisch aufzuspüren und zu optimieren, z. B. durch energieeffiziente Beleuchtung, Energiemanagement und intelligente Gebäudetechnik.



## Die 6 wichtigsten Vorteile geprüfter E-CHECK Sicherheit

1. Ihr Betrieb ist vor unnötigen Ausfallzeiten von Maschinen und Antrieben geschützt.
2. Sie vermeiden hohe Reparaturkosten und Folgeschäden durch mangelnde Wartung.
3. Sie können im Schadensfall Versicherungen oder der Berufsgenossenschaft den korrekten Zustand von Anlagen und Geräten nachweisen.
4. Sie können sich zu wertvollen Energieeinsparpotenzialen beraten lassen.
5. Bei vielen Versicherern erzielen Sie Prämienvorteile.
6. Und: Sie motivieren Ihre Mitarbeiter durch vorbildliche Arbeitssicherheit.

